

HUGONNARD

DAMIEN
PHOTOGRAPHIE

26 JANVIER • 11 FÉVRIER



Damien HUGONNARD
"Bleu comme une Orange II"
photographie contrecollée
30 x 45 cm, 2011

"Série Crooked – Lyon

Ayant depuis toujours une inclinaison pour les pentes, je les prends comme référence horizontale pour mettre en lumière l'adaptation des constructions humaines s'y trouvant. Je provoque ainsi un glissement de terrain photographique défavorable à toute oreille interne normalement constituée."

contact : port 06 31 31 83 34
damien.hugonnard@gmail.com

Florianne VUILLAMY
"Inconstance 01"
acrylique sur toile
100 x 100 cm, 2011

Mon travail s'inspire du paysage urbain, par le biais de mes trajets quotidiens. Les images, matière de départ, sont issues de sources numériques.

Reprendre ces images en peinture est pour moi une manière de fixer concrètement dans un état cet environnement urbain mouvant et instable. J'essaie de faire en sorte que la peinture, associée à mon processus de travail, fixe une vision de ce monde en perpétuel changement, et lui conserve, malgré tout, et malgré l'image, son instabilité.

contact : florianne.vuillamy@live.fr
http://vuillamy.com



VUILLAMY

FLORIANNE
PEINTURE

BRUYAS

FLORENCE
INSTALLATION

29 MARS • 14 AVRIL

Florence BRUYAS
"Installation 36 cubes"
grès et porcelaine
3 x 3 m, 2009

Je collecte, accumule, amasse, réunis. Je remplis, rassemble, j'entasse, empile, agglomère.

J'identifie... Je range, trie, classe. Je regroupe les éclats, les fragments d'un tout éparpillé... d'une vie bousculée. Je référence, numérote, répertorie... pour faire disparaître l'inquiétude... La terre a une sensualité qui me permet dans un dialogue quotidien avec la matière de donner corps à mon présent. Lorsque je dialogue avec elle, elle a cette faculté à me rendre vivante, elle donne à mon corps sa réalité physique... alors je suis face à face...

contact : florence.bruyas@hotmail.fr
www.florence-bruyas.com



BRUNO

FLORIAN
PEINTURE / DESSIN

Florian BRUNO
"Entrée"
craie noire
27 x 41 cm, 2011

Florian Bruno, vit et travaille à Montromant, diplômé de l'école d'art de Toulon.

Partant d'observation

détaillée de la nuit, de paysages ou d'éléments architecturaux, je m'interroge sur la représentation qu'il est possible de leur donner. Le noir permet donc de créer une image jouant sur la défection de la ligne, la restitution d'un état d'esprit et la suggestion du sujet. Cette révélation du comment, présente une expérience perceptive, immédiate, devenant une surface sensible.

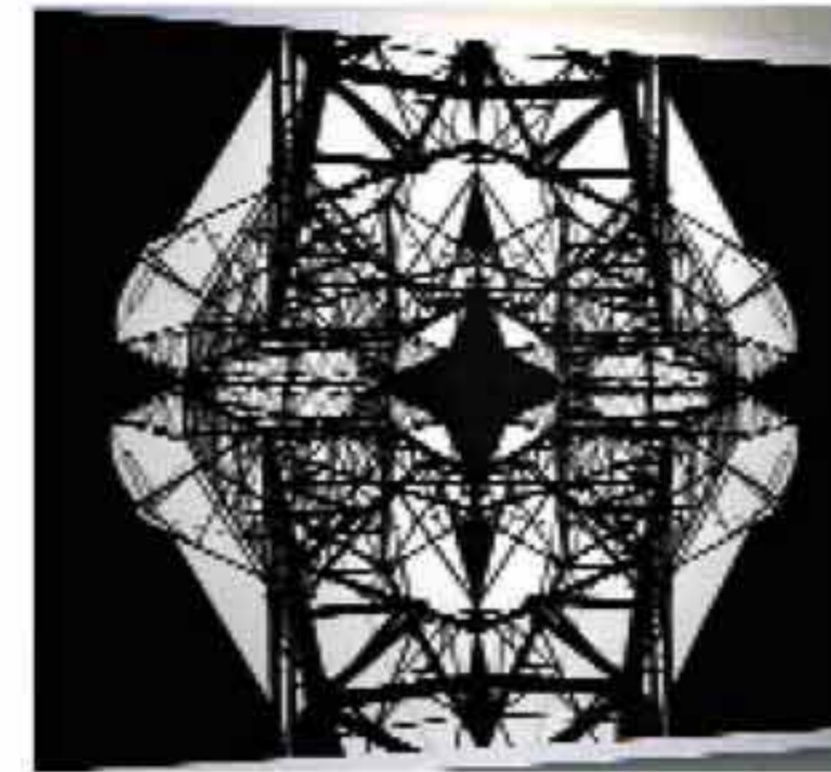
contact : port 06 03 38 42 24
florian.bruno@yahoo.fr



FAYEIN

ÉLÉONORE
SÉRIGRAPHIE / PHOTOMONTAGE

26 AVRIL • 12 MAI



Éléonore FAYEIN
"Fractal"
création numérique et dessin vectoriel
tirage 90 x 120 cm, 2010
(zoom)

Les Médiums sérigraphique et photographique participent à l'élaboration d'une imagerie puisant son inspiration au travers de l'architecture, des schémas urbains, topographiques et des villes en elles-mêmes.

L'ensemble prend racine dans une réalité visuelle existante, mais qui, par la réinterprétation formelle et sensible devient progressivement onirique et déstructurée. Ainsi ces images interrogent la mémoire, portent l'histoire d'un lieu, d'un endroit.

(Texte : E. Fayein)

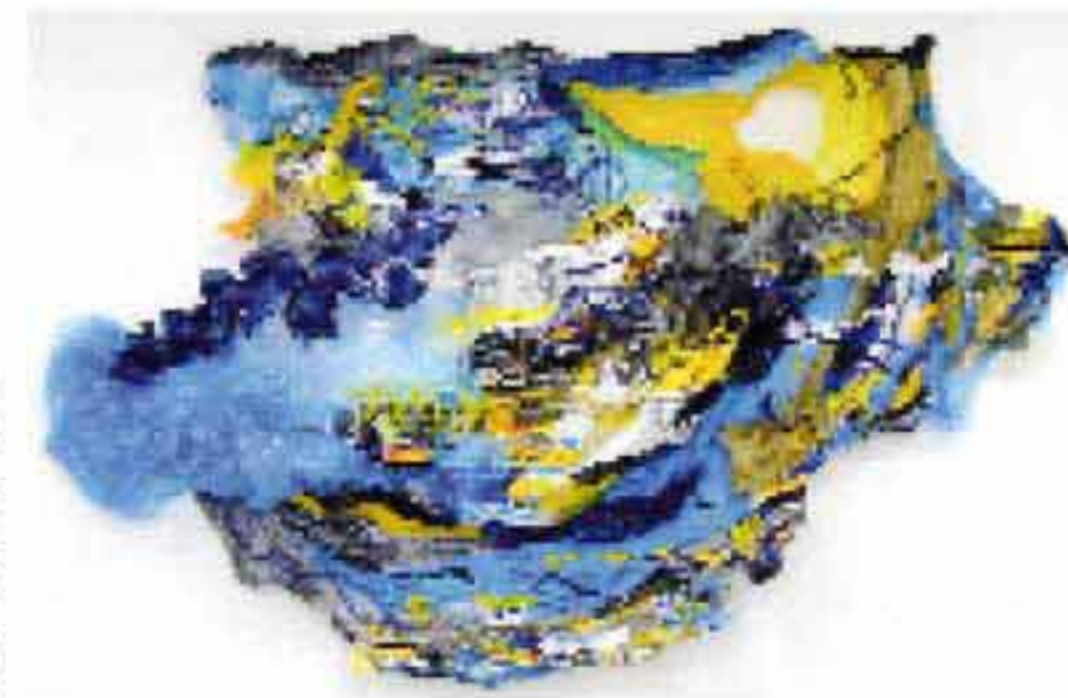
contact : port 06 64 15 32 71
eleonorefayein@gmail.com

Anaïs MORAIN
"Montgolfière"
sacs plastiques, peinture, bombes de peinture
5 x 3 m, 2009

Mon travail a pour origine la poursuite d'une peinture abstraite par des moyens extra-picturaux : matières usuelles (sacs plastiques, grilles...) thermoformées, fondues, lissées, plissées, bullées, trouées, superposées, mélangées...

Il évolue alors dans la prise en compte de la relation au mur et au tableau (comme cadre et comme objet-mobilier), de par sa présence physique et ses formes. Aussi, construit par empirisme dans un assemblage joyeusement baroque de signes, de surfaces et de couleurs-matériaux, il interroge les enjeux décoratifs de la peinture et du pictural.

contact : port 06 78 35 98 81
anaïs.morain@gmail.com



MORAIN

ANAÏS
PEINTURE

MONDE

GEOFFROY
PEINTURE NUMÉRIQUE

7 AU 23 JUIN



Geoffroy MONDE
"Papy Brûle"
peinture numérique
100 x 79 cm, 2011

Geoffroy Monde cherche à mettre en évidence l'insignifiance du réel, et l'artificialité des systèmes de sens que l'homme a construit, presque à son insu, par-dessus ce réel nul. À travers les mises en scène absurdes, les comportements irrationnels et les jeux de mots idiots qui habitent ses peintures, Geoffroy Monde s'amuse en toute inconscience à un jeu révélateur de l'arbitraire

des croyances humaines, des plus inoffensives aux plus passionnées.

contact : geoffroymonde@hotmail.fr
http://geoffroymonde.com

Magda GEBHARDT
"Paysage suspendu"
huile sur toile
170 x 200 cm, 2011

Les pièces présentées ici parlent de la notion de paysage comme espace construit par la mémoire. Je cherche à rendre visible les hésitations du geste et de la pensée dans la construction du travail, en basculant la position de la ligne d'horizon, en jouant sur les limites de la gravité, et en renversant constamment l'image.

contact : port 06 78 05 37 31
magdagebhardt@yahoo.com.br



VERNISSAGE MERCREDI 25 JANVIER - 18H30

VERNISSAGE MERCREDI 28 MARS - 18H30

VERNISSAGE MERCREDI 25 AVRIL - 18H30

VERNISSAGE MERCREDI 6 JUIN - 18H30

DESNOYERS

ANTOINE
PEINTURE

5 AU 21 JUILLET

Antoine DESNOYERS
"En Vert Fer 03"
acrylique sur medium
68 x 81 cm, 2011

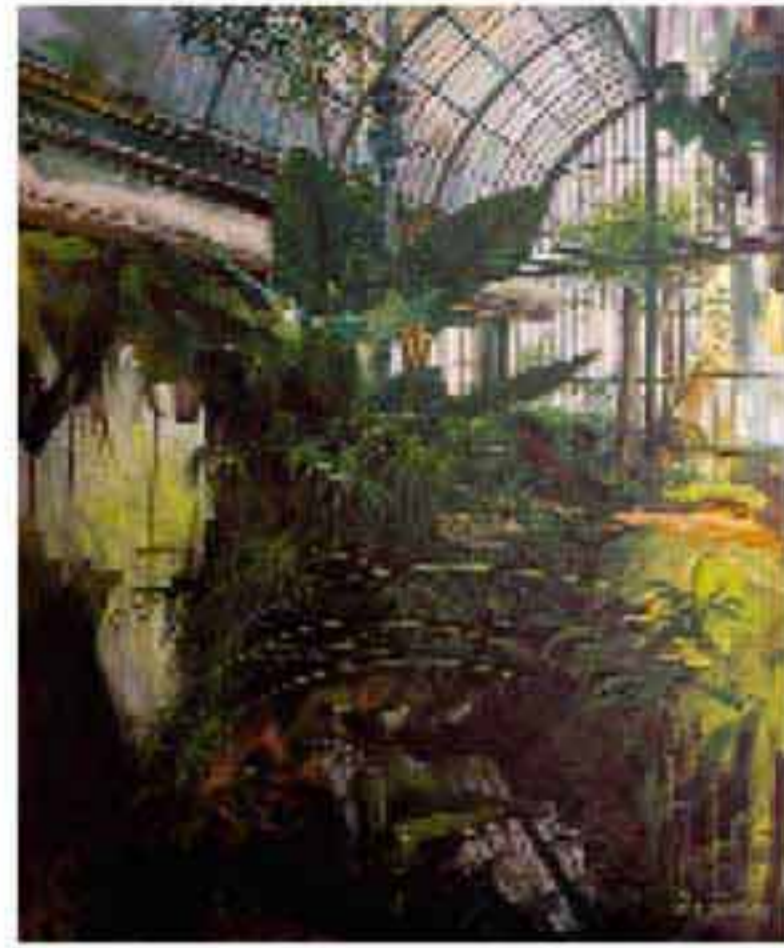
Ancien élève de l'École Emile
Cohl, diplômé en 2004.

"Le travail que je présente est
la suite d'une recherche sur la
trace, le temps, l'empreinte, la
mélancolie (Sehnsucht).

Qu'est-ce que figurer ?
C'est rendre visibles dans des
images les ressemblances et
les différences que nous avons apprises à percevoir dans le monde selon
la culture où nous avons été élevés.

Philippe Descola"

contact : antoine.desnoyers@laposte.net
www.antoinedesnoyers.com



BATTAGLIA

SARAH
DESSIN / SCULPTURE

Sarah BATTAGLIA
"Croître I"
plume sur papier
150 x 80 cm, 2011

"Les arbres mous, les boyaux, les
lignes constituent cette descente
en rappel dans la fascination et la
répulsion du vivant. Leur rigidité
graphique convoque l'humain,
l'animal, éros, thanatos, le pli à
décacheter que s'offre sans gêne
la main fouilleuse de l'artiste ou
du hasard. En proie au visible,
les formes s'étalent ou s'étiolent
et patientent dans cette prison
molle entre dehors et dedans."

contact : port 06 27 50 37 45
battaglia.sarah@gmail.com

VERNISSAGE MERCREDI 4 JUILLET - 18H30

PARK

EUN HWA
PHOTOGRAPHIE / VIDÉO

13 OCTOBRE • 2 NOVEMBRE

Eun Hwa PARK
"Fards, je vous
aime", vidéo
50 mn, 2009

Mes images sont
des hybrides qui
s'affranchissent
du récit.

Le brouillage, la fragmentation, le flou, la simulation et le renversement
des logiques sont autant de sources d'ambiguïté et d'incertitude, parfois
jusqu'au malaise. les indices deviennent des appâts qui attirent le
spectateur dans les filets de son imaginaire.

contact : port 06 76 24 53 80
tonkopark@hotmail.com



Florent
ESPANA
"Grand Favelas
n°6"
huile sur toile et
laque noire
97 x 130 cm,
2010

Mon travail a toujours été orienté vers l'être humain. D'un côté j'extrait de
mon quotidien les hommes et les femmes qui m'entourent et m'apaisent,
et de l'autre il m'est nécessaire de représenter leur milieu de vie traumatisant,
dense, parfois apocalyptique.

contact : espana_flo@hotmail.fr
http://espanaflorent.blogspot.com

VERNISSAGE MERCREDI 17 OCTOBRE - 18H30

ESPANA

FLORENT
PEINTURE

ALAKBAROV

NAÏL NADIR
PEINTURE / SCULPTURE

22 NOVEMBRE • 8 DÉCEMBRE

Naïl Nadir ALAKBAROV
"L'espoir de la tortue"
porcelaine décorée à la
main, 22 x 130 x 31 cm,
2008 (zoom)

Ce qui m'intéresse et
me préoccupe
concerne la vie sociale
des hommes, leurs
différences - races,
cultures, nationalités,
religions, pays...

J'essaye de mettre en évidence des paradoxes par le biais de contrastes
- objets/matériau, vivant/morts - bref, un maximum de qualités pour réussir
mes projets.

Je tente d'apporter et de proposer des relations entre des cultures différentes
et j'essaye de lutter contre ce sentiment de perte provoqué par l'époque
contemporaine en remontrant la richesse d'une culture plus ancienne et
des traditions qui sont confrontées à des problèmes mondiaux.

contact : nail_321@hotmail.com
facebook.com/nailnadir



Sébastien VALIN
"Peintures sur sèche-
linge 2"
90 x 103 x 54 cm, 2007

Entre assemblages douteux, harmonies improbables et équilibres insolites,
la peinture est ici mise à rude épreuve, dressée, domptée, parfois torturée...

contact : port 06 68 76 64 19
sebastienvalin@hotmail.com

VERNISSAGE MERCREDI 21 NOVEMBRE - 18H30

CENTRE D'INFORMATION ARTS PLASTIQUES / VISUELS RHÔNE-ALPES

1. INFORMATION AUX ARTISTES
2. SUR LES ARTISTES
3. SUR LES ARTS PLASTIQUES ET VISUELS, LEURS DIFFÉRENTS ACTEURS, LIEUX ET MANIFESTATIONS EN RHÔNE-ALPES
4. INFORMATION AUX COLLECTIVITÉS



- 1 • CENTRE DE DOCUMENTATION
- 2 • INFORMATIONS PROFESSIONNELLES
- 3 • ESPACES D'EXPOSITIONS
- 4 • STUDIO / RÉSIDENCE
- 5 • ÉDITION DE L'ANNUAIRE DES ARTS PLASTIQUES RHÔNE-ALPES
- 6 • PUBLICATION DE "BLOC-NOTES"
Mensuel sur les Arts Plastiques et Visuels en Rhône-Alpes
11 numéros par an sur abonnement (60/64 pages)
• Publication également de BNN (édition nationale) 40/44 pages en
partenariat avec la MDA / Maison Des Artistes

www.mapra-art.org
ANNUAIRE DES ARTS PLASTIQUES / VISUELS RHÔNE-ALPES
WWW.ANNUAIRE-MAPRA.COM
ouvert les mardis et samedis de 14h30 à 18h30
les mercredis, jeudis, vendredis de 10h à 12h30 et de 14h30 à 18h30

MAPRA - MAISON DES ARTS PLASTIQUES RHÔNE-ALPES

adresse 9 rue Paul Chenavard / 69001 Lyon - France

tél. 33 (0)4 78 29 53 13 fax 33 (0)4 78 29 46 34

e-mail map@mapra-art.org

AIN - ARDÈCHE - DRÔME - ISÈRE - LOIRE - RHÔNE - SAVOIE - HAUTE-SAVOIE

MAPRA

RhôneAlpes

